

THE ROTARY CLUB OF CHOSHI

# 銚子ロータリークラブ会報

国際ロータリー第2790地区

創立 昭和32年3月23日

RI承認 昭和32年4月15日

会長 金島 弘

副会長 宮内 秀章

幹事 櫻井 公恵

会計 常世田 祐一

2018-2019年度 RI会長テーマ

インスピレーションになろう

BE THE INSPIRATION

RI会長 バリー・ラシン



例会日時 毎週水曜 12:30～

例会場 銚子商工会館5階大会議室

事務所 銚子市三軒町19-4

銚子商工会館4階

電話 0479-23-0750

ファクス 0479-25-8789

E-mail rotary@choshinet.or.jp

URL <http://www.tcs-net.ne.jp/~crc>

第3017号(2018年11月14日発行)

## 今週のプログラム

「おもしろ経営～事業継承と再建、そして〇〇」

千葉白菊幼稚園 理事長 鳩川 泰也様

## 前回例会報告(11月7日)

点鐘：金島 弘会長

国歌君が代斉唱

ロータリーソング：奉仕の理想

四つのテスト唱和



本日のソングリーダー  
常世田祐一会員

## ビジター紹介

地区グローバル事業補助金委員会

委員 諸岡 市郎左衛門様 (成田 RC)

## 会長挨拶



今月はR財団月間です。本日は2790地区グローバル事業補助金委員会諸岡市郎左衛門様(成田RC)を迎えて「ロータリー財団と寄付について」と題して後ほど卓話をして頂きますので宜しくお願い致します。

「ロータリー財団」ロータリー財団の使命は、ロータリー会員が健康状態を改善し、教育への支援を高め、貧困を救済することを通じて、世界理解、親善、平和を達成できるようにすることです。非営利組織である当財団は、ロータリー会員をはじめ、より良い世界を築こうというビジョンを共有する財団支援者の方々からの自発的な寄付のみによって支えられています。ご寄付はロータリー財団の補助金となり、助けを必要とする地域社会に持続可能な変化をもたらす活動に役立てられています。

私が入会してからの地区補助金申請について記憶の限り話してみたいと思います。2008～2009年度(大岩会長)銚子商工会議所にAEDを設置しました。2013～2014年度(宮内栄会長)フィリピンのミンダナオ島盲学校にトランペット他の楽器を贈呈し、盲学校の音楽教室の充実に協力して、視覚障がい者が音楽演奏を習得することにより、生活に希望を見つけ、後ほどコンサートも行われました。2016～2017年度(島田会長)駅前ロータリーにクラブとして花植えを継続してきた花壇ポットの傷みが激しくなり、環境、利便性も考慮した結果、これらを全面撤去処分して、関係諸団体のご理解を頂いた上で、新たに花壇ポットを4基、ベンチを3台設置しました。本年度ロータリー憩いの森の充実を図り、階段、ベンチ2台、アルミ藤棚設置、こぶし、藤2本、百日紅を植樹して、既存の桜の手入れを先月大勢の会員にご協力頂きました。次年度補助金管理セミナーは2019年2月2日の予定で3月中旬締め切りです。



第2790地区  
ガバナー橋岡久太郎(佐倉中央RC)

広報・会報委員会

委員長 永澤 信 副委員長 島田洋二郎  
委員 大岩 將道

## 第5回定例理事会報告

- 1) 11月12月1月プログラムの件 …承認
- 2) クリスマス家族親睦会予算案の件 …承認
- 3) RYLAの件 …承認
- 4) 憩いの森プロジェクト決算報告の件…承認
- 5) 地区補助金「ロータリー憩いの森プロジェクト」報告書の件 …承認

## 幹事報告

【週報拝受】館山RC、銚子東RC

1. バギオだより第69号
2. 2018年11月ロータリー財団月間リソースのご案内  
…ガバナー事務所
3. 2019年国際ロータリー年次大会(ハブ'ル'大会)参加旅行のご案内  
…東日観光(株)
4. 2020年東京オリンピック・パラリンピック競技大会のホストタウンの登録について  
…銚子市世界大会等キャンプ誘致推進委員会
5. クリスマス会のご案内  
…銚子市国際交流協会

【例会変更】

八日市場RC

11月13日(火)G公式訪問(旭RCと合同)のため  
例会場変更  
匝瑳市民ふれあいセンター

11月27日(火)休会→12月2日(日)R情報研修会  
の振替 点鐘14時

## 会員の記念日

誕生日おめでとうございます。



上総 泰茂会員  
(11月3日)

入会記念日

高橋 宏明会員 (11月4日)

創業記念日

高瀬 幸雄会員 (11月1日)

常世田祐一会員 (11月2日)

## ニコニコBOX

◇大ニコニコ 佐藤 直子会員



4日の日曜日(大安)、息子の結納が無事、執り行われました。親の役目も一つ一つですね。我が家には、コブタがあと二匹います。どなたか貰って頂ける方がいましたら宜しくお願い致します。私に似て! 案外かわいいです。(笑)

◇高瀬 幸雄会員



諸岡様、本日の卓話宜しくお願い申し上げます。楽しみにしています。

## 卓話

「ロータリー財団と寄付について」  
地区グローバル事業補助金委員会  
諸岡 市郎左衛門様



高瀬ロータリー財団委員長、ご紹介ありがとうございます。地区ロータリー財団委員会グローバル事業補助金委員会委員の諸岡市郎左衛門です。

所属クラブは成田ロータリークラブです。地区ロータリー財団委員会として、卓話の機会を頂き、改めまして御礼を申し上げます。『月信』2018年11月号には、マルチプルとして3会員、また、高瀬財団委員長も新フェローとして掲載されておりますが、銚子クラブの皆さまのロータリー財団へのご理解とご支援に重ねて御礼を申し上げます。

金島会長のご挨拶において、ロータリー財団の理念、銚子ロータリークラブの地区補助金プロジェクトのご紹介を頂きました。本日は、ロータリー財団と寄付についてご説明いたします。映写資料は、地区財団セミナー(9月1日開催)の資料(注1)を抽出したものです。

(注1) 地区Webサイト

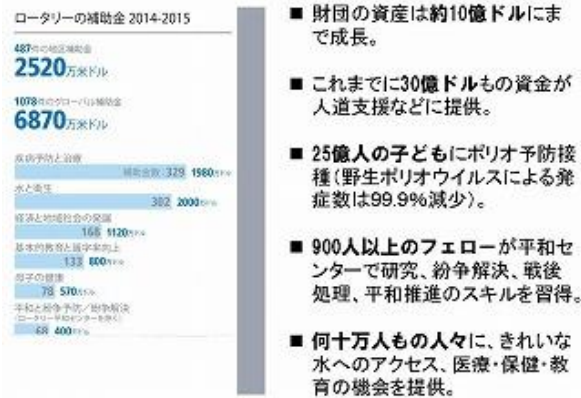
[http://www.rid2790.jp/2018/iinkai/z\\_shikin.html](http://www.rid2790.jp/2018/iinkai/z_shikin.html) 等で公表。

### 1. 11月がロータリー財団月間

1964-65（昭和39-40）年度に11月15日を含む一週間を「ロータリー財団週間」と定め、1983-84（昭和58-59）年度に11月を「ロータリー財団月間」と設定しました。これらは、銚子クラブ設立（1961（昭和36）年）以降に制定されたものです。

### 2. ロータリー財団がもたらしたもの

ロータリー財団は、世界の約35,000クラブや119万5,000人の会員からの寄付を世界各地での奉仕活動に役立ててきました。



### 3. ロータリー財団の100年の歴史、寄付額の推移

ロータリー財団の創設は1917（大正6）年で、ご案内のとおり、アーチ・クランプ (Arch C. Klumph) がアトランタ大会で「世界でよいことをするための基金を作るのが極めて適切」と提唱したことに始まります。

この「世界でよいことをする」がロータリー財団の標語となっています。

1927年に、「基金」から「ロータリー財団 (The Rotary Foundation (TRF))」へと改組しました。

基金創設から30年、財団化20年間の寄付は約200万ドル。それが1947（昭和22）年ポール・ハリスの死去を契機に130万ドルの追悼寄付が集まりました。ポール・ハリスが「追悼は献花ではなく、ロータリー財団への寄付」と言ったのは有名な話です。

現在、ロータリー財団 (TRF) は、累計30億ドル以上を支援する財団組織へと成長しております。

#### 寄付額の推移



### 4. ロータリー財団の運営組織、ロータリー財団の寄付の種類

「ロータリー財団 (TRF)」は、世界中のクラブ、会員が実際の奉仕活動をするための資金を集め配分・管理する組織で、「国際ロータリー (RI)」の掲げる目標達成のため、RIと一つとなって、世界のロータリー活動を支援しております。これを「ワンロータリー」と言っております。

寄付には、主に4つの種類があります。

○ 「年次寄付 (年次基金)」

3年間運用し、寄付元金を含め奉仕活動に使います。毎年寄付をお願いしているのはこのためです。（恒久基金との対比で、）“今日の財団プログラム”を支えるものです。

○ 「ポリオプラス」

ポリオ撲滅を支援するものです。

○ 「恒久基金」

寄付金をロータリー財団の基本財産に組入れ、元金には手を付けず運用益を活動補助に回すもので、“明日の財団プログラム”を確かなものにしております。

○ 「その他の基金」

指定寄付、臨時に設置された基金（「災害復興基金」等）などがあります。

### 5. 年次寄付の配分ルール、地区の年次寄付の実績等

3年前の年次寄付を地区全体で一定のルール（「シェアシステム」と呼ばれております。）により、「地区財団活動資金 (DDF)」と「国際財団活動資金 (WF)」に50%ずつ配分され、DDFは地区の裁量の下に「地区補助金」、「グローバル補助金」、「ポリオプラス」や「ロータリー平和センター」への寄贈等に全額使われます。

銚子クラブにおいては、「地区補助金」(注2)を大いにご活用頂いております。

(注2) 2019-20年度、2020-21年度の地区補助金の申請限度額が増額（「財団室 NEWS (2018年11月)」）  
[http://www.rid2790.jp/2018/iinkai/z\\_toukatsu.html](http://www.rid2790.jp/2018/iinkai/z_toukatsu.html)を参照）。

会員一人当たりの寄付額で比較すると、2790地区は、全国34地区中17位。関東近隣10地区中で、連続して最下位又は9位と低水準です。

2790地区の2017-18年度実績は137ドル/人で、全国平均144ドル/人を下回っております。地区の年度目標が150ドル/人のところ、地区内83クラブ中達成26クラブ、未達57クラブでした。

日本全体では、昨年度2年連続寄付ゼロを達成しました。2790地区で1クラブでも寄付ゼロのクラブが出ますと、日本全体が寄付ゼロでなくなります。国内2,260クラブの中の1クラブにならないよう、地区委員会では、各クラブに対し、12月



までに寄付の一部でも送金するようお願いしております。

## 6. ポリオプラス

ポリオプラス・プロジェクトは、国際ロータリーの最優先事項で、この旨は、ロータリー章典等に明記されております。

ポリオ撲滅に係る最新状況については、『ロータリーの友 (2018. 11 月号)』にイラスト入りの分かり易い記事が掲載されております。是非、ご参照下さい。

野生株ポリオの発症例については、30 年前の1988 年 125 개국から、現在、3ヶ国にまで抑え込みました。パキスタン、アフガニスタン、ナイジェリアの3ヶ国です。2018 年 1-10 月では、パキスタン、アフガニスタンで発症数 22 件と、2017 年通年と同数であり、2018 年通年では昨年より増えてしまうかもしれません。他方、ナイジェリアでは、2017 年通年、2018 年 1-10 月とも発症数は 0 です。

ポリオは 5 歳以下の子供が最も罹りやすいと言われております。治療薬はありませんが、ワクチンで予防可能です。

日本でも 60 年ほど前の 1960 (昭和 35) 年にポリオの大流行 (感染者 6,500 人) がありました。翌 1961 (昭和 36) 年に、外国から生ワクチンを緊急輸入し、1,300 万人の小児に一斉投与しました。

ポリオを撲滅しない限り感染リスクは全世界の子どもに及んでおります。ポリオ撲滅まであと少し。ロータリーの寄付に応じ、「ビル&メリンダ・ゲイツ財団」がその 2 倍を上乗せしてしております (ポリオプラス 1 口 1,000 ドルの寄付が 3,000 ドルと 3 倍になる計算)。皆さまの引き続きのご支援をお願いいたします。

## 7. 2018-19 年度の地区目標

<b>年次寄付</b>	会員一人当たり <b>150ドル</b> (16,800円) <small>※11月のロータリーレート: 112.0円/ドル</small>
<b>ポリオプラス</b>	会員一人当たり <b>30ドル</b> (3,360円)
<b>寄付の時期</b>	年次寄付は一部でも12月末までに送金。

## 8. ポール・ハリス・ソサイエティ (PHS)、ロータリーカード

PHS は毎年 1,000 ドル以上を支援する者を認証するものです。地区を挙げて PHS を推進中です。是非、ご加入を検討下さい。

ロータリーカードについて、会員やクラブがカードをお作り頂くと、支払いに応じて付いたポイントを寄付に回すことができます。ロータリーカードも地区を挙げて推進中でカードのご活用も検討下さい。

## 9. おわりに

「寄付は第二の奉仕」と言われております。引き続き、ロータリー財団へのご理解・ご支援と寄付のご検討をお願いいたします。

ご清聴を感謝いたします。



### 委員会報告

松本恭一クラブ研修・情報委員長



ロータリーの友 11 月号  
読みどころ紹介

### 【出席報告】

会員総数41名 出席計算38名

出席:28名 欠席:10名

出席率73.68%

欠席者: 青野君・淵岡君・小林君

大岩君・信太君・島田君・副島君

鈴木君・高橋宏明君・富永君



### 【M U】

11/12RAC 例会 小林君・大里君・須永君

11/13 旭・八日市場 RC 合同例会

石毛充君・宮内(龍)君・高橋宏資君

### 【ニコニコ】

ニコニコBOX	¥18,000	計	¥204,060
スモールコイン	¥—	計	¥19,464
米山BOX	¥2,732	計	¥20,818
希望の風	¥27,100	計	¥126,250

次週(11月21日)のプログラム

「入会した頃の思い出」

猿田 正城会員

お弁当:黄鶴(中華)